

T. C.
SAĞLIK BAKANLIĞI
Şanlıurfa İl Sağlık Müdürlüğü

Sayı: 19772266/
Konu: Teklif Mektubu

TEKLİF MEKTUBU

Müdürlüğümüze bağlı kurumların ihtiyaçlarından olan aşağıda cinsi ve miktarları belirtilen hizmet/mal alım işi 4734 sayılı Kamu İhale Kanununun (Doğrudan Temin) 22/d yöntemi ile satın alınacaktır. **KDV Hariç** toplam fiyatın 26/05/2022 tarih 17:00 saatine kadar Müdürlüğümüz Merkezi Satınalma birimine gönderilmesini rica ederim.

Halil BEYAZKENDİR
Destek Hizmetleri Başkanı

Telefon : 0 414 318 25 73
Fax : 0 414 318 84 05
Mail : ihalevesatinalma63@gmail.com

BU KISIM FİRMA TARAFINDAN DOLDURULACAKTIR.	
Sipariş Sonrası Teslimat Süresi:	Teklif Tarihi:
Ürün Markası:	

S.NO	MALIN İŞİN CİNSİ	Miktarı	Birimi	Fiyatı	Tutarı
1	Pencere Sineklik	98	Adet		
TOPLAM TUTAR (TL)					

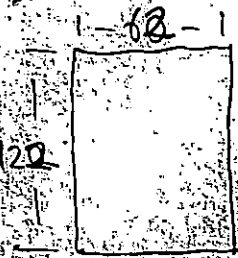
Genel Toplam K.D.V. Hariç Yazı ile:

Teklif Veren Firma
KAŞE-İMZA

Sanelik Ölçüleri

disiplin binisi:

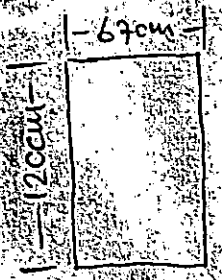
- 2 adet
- 2 adet
- 2 adet
- 2 adet
- 2 adet



→ 2 adet disiplin odası



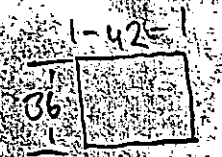
→ 1 adet kamu hastanesi



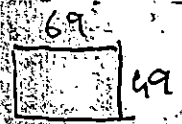
Genel idare

- 2 adet
- 2 adet (Arkeolojik binisi)
- 2 adet (Süreklilik binisi)

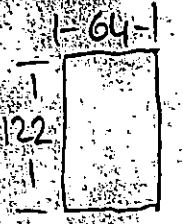
- 2 adet (Yrd. sığınak binisi)
- 2 adet (Tenz. elektriklik)
- 1 adet (pers. hizmet)
- 2 adet (Setretelik)
- 2 adet (Bsk. Yrd.)
- 1 adet (Bsk. Moralim.)
- 2 adet (Halil. bsk.)



→ 1 adet Temizlik odası



Mescid
1 adet



- 2 adet
- 2 adet - Smergelik - Emin
- 2 adet (Biyomedikal br)
- 3 adet (ihtiyaç tespit)
- 2 adet (Biyomedikal. hizmet)
- 2 adet (Urhak. boy)
- 2 adet (mak - Elk teturken)
- 2 adet (İfartif. binisi)
- 2 adet (11 Yanı)
- 4 adet (Asansör du konder)
- 2 adet (pers. yazı işleri)

- 2 adet (EPM binisi)
- 2 adet (pers rapor zım)
- 2 adet (Trafik binisi)
- 2 adet (Tahakkuk binisi)
- 2 adet (112 disiplin br)
- 2 adet (112 bilgi işlem br)
- 2 adet (Aub. snv. bsk. Yrd)
- 2 adet (EPM binisi)
- 2 adet (Acil binisi)
- 2 adet (Basın yayın ayırt)

GEREKÇE RAPORU

1-Mevcut pencerelere sineklik takılması için ekte verilen ölçüler çalışma yapılması amacıyla verilmiş olup firma ölçüleri kendisi yerinde alacaktır.

2-sineklik profilleri takılır-sökülür mevcut pencerelere uygun olarak pvc profilden yapılacaktır.

3-sineklik teli paslanmaz ve uzun ömürlü telden yapılmalıdır.

4-sineklik doğrama ek yerlerinin geçmeli olarak yapılmalı, köşelere gömme köşebent konulmalı bir kasa şeklinde yerine takılmalıdır

5-sineklik kasalarında en az iki adet menteşe kullanılmalıdır.

6-her türlü malzeme ve zayıt, işçilik iş yerinde yükleme, taşıma yüklenici firmaya aittir.

Cumali KAEKÖZ
Sanayi ve Sağlık Bakanlığı
Uzman